



МАНОМЕТРЫ Ø53 мм

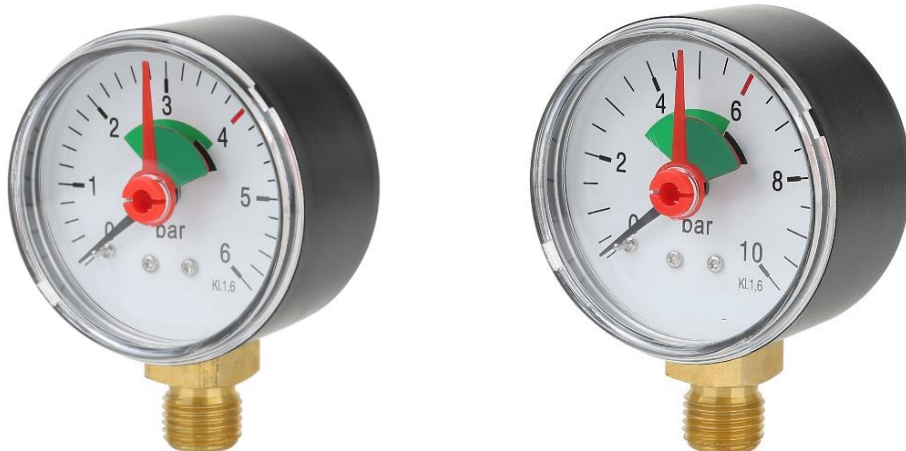
МОДЕЛЬ SLA7006 с нижним подключением

МОДЕЛЬ SLA7007 с задним подключением

Торговая марка: STEELSUN

АРТИКУЛ SLA7006.6 (Манометр с нижним подключением 0-6 бар)

АРТИКУЛ SLA7006.10 (Манометр с нижним подключением 0-10 бар)



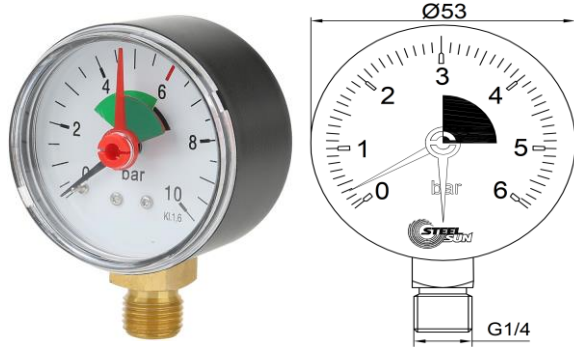
АРТИКУЛ SLA7007.6 (Манометр с задним подключением 0-6 бар)

АРТИКУЛ SLA7007.10 (Манометр с задним подключением 0-10 бар)

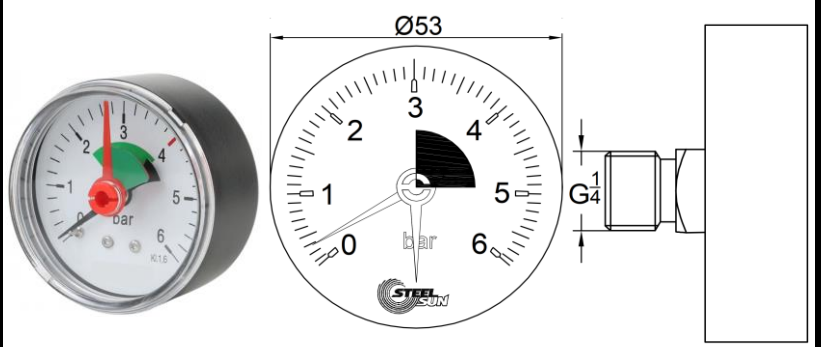


ТЕХНИЧЕСКИЙ ПАСПОРТ

**С НИЖНИМ ПОДКЛЮЧЕНИЕМ
МОДЕЛЬ SLA7006
(варианты 6 и 10 бар)**



**С ЗАДНИМ ПОДКЛЮЧЕНИЕМ
МОДЕЛЬ SLA7007
(варианты 6 и 10 бар)**



НАЗНАЧЕНИЕ И ОБЛАСТЬ ПРИМЕНЕНИЯ

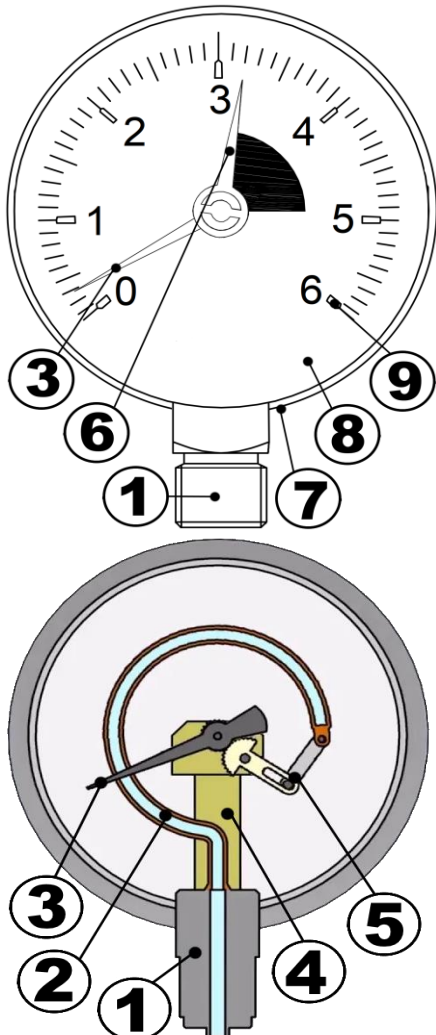
Манометры STEELSUN: аксиальные (модель SLA7007 с задним подключением) и радиальные (модель SLA7006 с нижним подключением) — это механические стрелочные приборы деформационного типа, предназначенные для измерения давления в замкнутых системах отопления и водоснабжения. Принцип действия: измеряемая среда попадает в чувствительный элемент, который представляет собой изогнутую пружинную трубку овального сечения (трубка Бурдона, поз.2), один конец которой находится в держателе (поз.4), второй соединен со стрелочным механизмом (поз.5), который поворачивает стрелку (поз.3). Когда давление рабочей среды воздействует на пружину, она деформируется, и приводит в движение стрелку на циферблате. Давление отображается на шкале прибора в стандартных единицах измерения: барах. В конструкции манометров Steelsun имеется дополнительная контрольная стрелка красного цвета (поз.6), положение которой задаётся вручную для контроля отклонений давления в ту или иную сторону. Тип измеряемой среды манометров STEELSUN - вода.

ТЕХНИЧЕСКИЕ ПАРАМЕТРЫ

Измеряемая среда: вода
 Диапазон измеряемого давления: от 0 до 6 бар или от 0 до 10 бар
 Исполнение: модель SLA7006 с радиальным (нижним подключением) и SLA7007 с аксиальным (задним подключением)
 Предельно допустимая температура измеряемой среды: 80 °C
 Присоединительная резьба: 1/4"

СОСТАВ МАНОМЕТРА

№	Наименование	Основной материал
1	Присоединительный штуцер 1/4"	Латунь НРb57-3
2	Пружина (трубка Бурдона)	Нержавеющая сталь
3	Стрелка	Алюминий
4	Держатель	Латунь НРb57-3
5	Стрелочный механизм	Латунь НРb57-3
6	Контрольная стрелка	Пластик
7	Корпус	Сталь
8	Защитное стекло	Поликарбонат
9	Циферблат	Сталь



ГАРАНТИЙНЫЕ ОБЯЗАТЕЛЬСТВА

Гарантийный срок 24 месяца от даты продажи конечному потребителю, но не более 30 месяцев с момента отгрузки со склада импортера. В течение всего гарантийного срока изготовитель гарантирует нормальную работу изделия и его соответствие требованиям безопасности при соблюдении потребителем правил хранения, транспортировки, монтажа, эксплуатации и обслуживания, указанным в паспорте изделия. Гарантия распространяется на все дефекты, возникшие по вине изготовителя.

Гарантия не распространяется на дефекты в следующих случаях:

- нарушение условий хранения, транспортировки, монтажа, эксплуатации и обслуживания, указанным в паспорте изделия;
- наличие следов воздействия веществ агрессивных к материалам изделия;
- наличие следов механического разрушения;
- наличие повреждений, вызванных пожаром, стихией или иными форс-мажорными обстоятельствами;
- наличие повреждений, вызванных неправильными действиями потребителя;
- наличие следов постороннего вмешательства в конструкцию изделия;
- наличие потускнения или окисления металла, вызванных несоблюдением требований хранения или отсутствием заземления в системе.

Изделие представляет собой технически сложное устройство, которое должно устанавливаться специалистами, имеющими соответствующую квалификацию и опыт работ с данным оборудованием. При предъявлении претензий к качеству товара, покупатель представляет следующие документы:

1. Заявление в произвольной форме, в котором указываются:

- название организации или Ф.И.О. покупателя;
- адрес покупателя и контактный телефон;
- название и адрес организации, производившей монтаж (если установка осуществлялась юрлицом);
- Ф.И.О. и контактный телефон специалиста, осуществившего монтаж;
- адрес установки изделия;
- краткое описание дефекта.

2. Документ, подтверждающий покупку изделия (накладная, кассовый чек, квитанция);

3. Фотографии неисправного изделия в том числе смонтированного в системе (фотографии должны быть качественные, в хорошем разрешении в количестве не менее 3 (трех) шт);

4. Видео изделия, установленного в системе и демонстрирующее дефект при эксплуатации (по возможности).

5. Акт гидравлического испытания системы, в которой монтировалось изделие (в случае проведения гидравлического испытания);

6. Копия гарантийного талона со всеми заполненными графами.

В случае отсутствия в комплектации к продукции технического паспорта изделия, содержащего гарантийный талон, для получения гарантии необходимо распечатать с сайта www.steelsun.ru технический паспорт изделия и гарантийный талон. Продавец вносит в гарантийный талон сведения о приобретенном товаре, прикрепляет чек, накладную или квитанцию об оплате, скрепляет печатью или штампом. Покупатель ставит подпись об ознакомлении с условиями гарантии, правилами установки и эксплуатации.

Рекламации и претензии к качеству товара принимаются по:

тел. +7 928 456 93 59

эл.почта: servicesteelsun@yandex.ru

ГАРАНТИЙНЫЙ ТАЛОН

К документу продажи № _____ от « ____ » _____ г.

№	Артикул	Наименование изделия	Кол-во	Примечание

С УСЛОВИЯМИ ГАРАНТИИ, ПРАВИЛАМИ УСТАНОВКИ И ЭКСПЛУАТАЦИИ ОЗНАКОМЛЕН:

ПОКУПАТЕЛЬ: _____
(подпись, ФИО)

ДАТА ПРОДАЖИ: _____

НАЗВАНИЕ И АДРЕС ТОРГУЮЩЕЙ ОРГАНИЗАЦИИ

М.П.

ПОДПИСЬ ПРОДАВЦА _____

Рекламации и претензии к качеству товара принимаются по:

тел. +7 928 456 93 59

эл.почта: servicesteelsun@yandex.ru